



**КОМИТЕТ ИМУЩЕСТВЕННЫХ ОТНОШЕНИЙ  
АДМИНИСТРАЦИИ ПЕРМСКОГО МУНИЦИПАЛЬНОГО РАЙОНА**

**РЕШЕНИЕ** 37  
о размещении объектов № \_\_\_\_\_

Пермский край  
Пермский район

29.01.2020

Комитет имущественных отношений администрации Пермского муниципального района разрешает Открытому акционерному обществу «Межрегиональная распределительная сетевая компания Урала» (ИНН 6671163413, ОГРН 1056604000970, почтовый адрес: 614017, г. Пермь, ул. Инженерная, д. 17)

размещение объекта «Строительство ВЛ 0,4 кВ. Реконструкция КВЛ 10 кВ Мастерские для электроснабжения деревни Горшки (4500054746)».

на землях государственная собственность на которые не разграничена.

на срок бессрочно.

Местоположение: Пермский край, Пермский район, Заболотское с/п, д. Горшки.

Приложение: схема предполагаемых к использованию земель или части земельного участка.

Председатель комитета имущественных  
отношений администрации Пермского  
муниципального района \_\_\_\_\_

Г.В. Мюресов

(подпись, печать)



## Схема предполагаемых к использованию земель или части земельного участка

**Объект:** Строительство ВЛ 0,4 кв. Реконструкция КВЛ 10 кв Мастерские для электроснабжения деревни Горшки (4500054746)

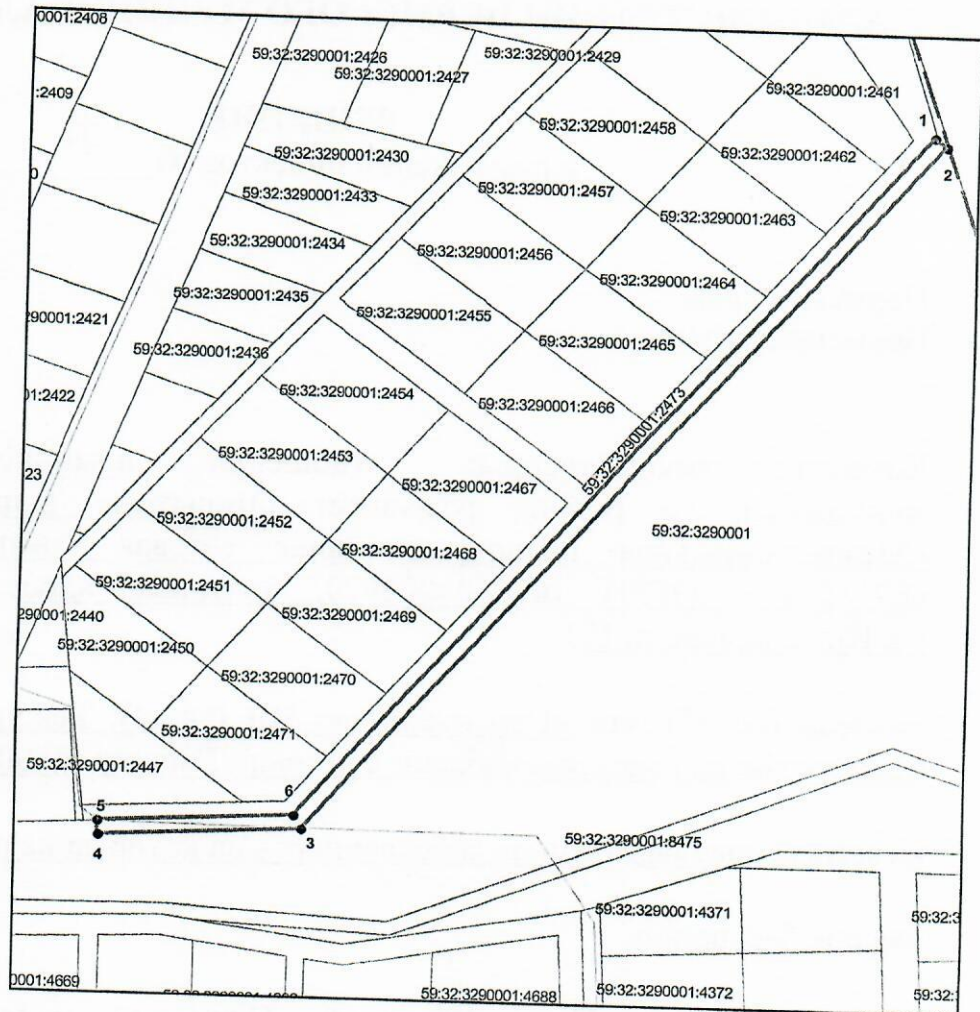
**Местоположение:** Пермский край, Пермский район, Заболотское с/п, д. Горшки

**Площадь земель или части земельного участка, кв.м:** 1932

**Категория земель:**

**Вид разрешенного использования:**

Каталог координат, м		
точки грани	X	Y
1	511487,36	2201832,76
2	511484,22	2201836,65
3	511233,05	2201634,73
4	511229,23	2201569,64
5	511234,25	2201569,34
6	511237,90	2201632,17



*Масштаб 1:2000*

### Условные обозначения:

- вновь образованная часть границы земельного участка
- существующая часть границы, имеющиеся в ГКН сведения о которой достаточны для определения ее местоположения
- граница кадастрового квартала
- зона с особыми условиями использования территорий
- граница населенного пункта
- обозначение ОКС по сведениям ГКН
- 59:32:3290001 - номер кадастрового квартала
- 59:32:3290001:2470 - номер учтенного земельного участка

### Описание границ смежных землепользователей:

от точки 1 до точки 1 земли Заболотского с/п

Заявитель: ОАО "МРСК Урала"

Владиминова А.Л. (по доверенности)

подпись